

※ 凡例

鉄筋コンクリート壁 (t180)

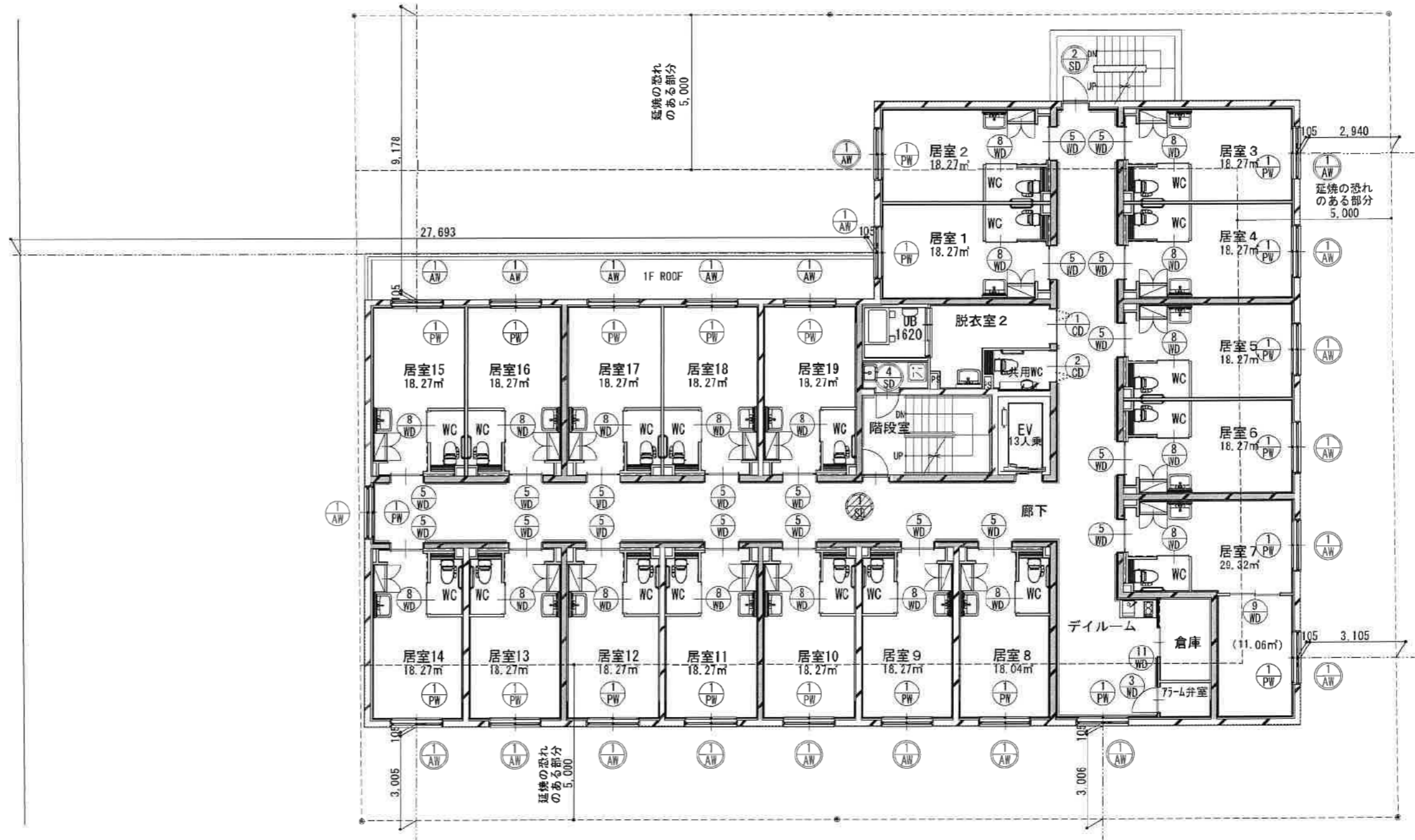
特定防火設備
遮煙性能を有する構造とする。

防火設備
階段室に面する住戸・PS扉は遮煙性能を有する構造とする。

非常用進入口代替開口部 (3階)
750×1200以上の開口

※各階PS：耐火構造の床により水平区画とする。

※階段室、EVシャフトは縦穴区画とする。



2階建具キープラン

防火上主要な間仕切り壁
 〰️ コンクリート壁 W180
 〰️ 耐火構造：LGS下地の上両面石膏ボード t12.5+12.5 (不燃)

※ 凡例

鉄筋コンクリート壁 (t180)

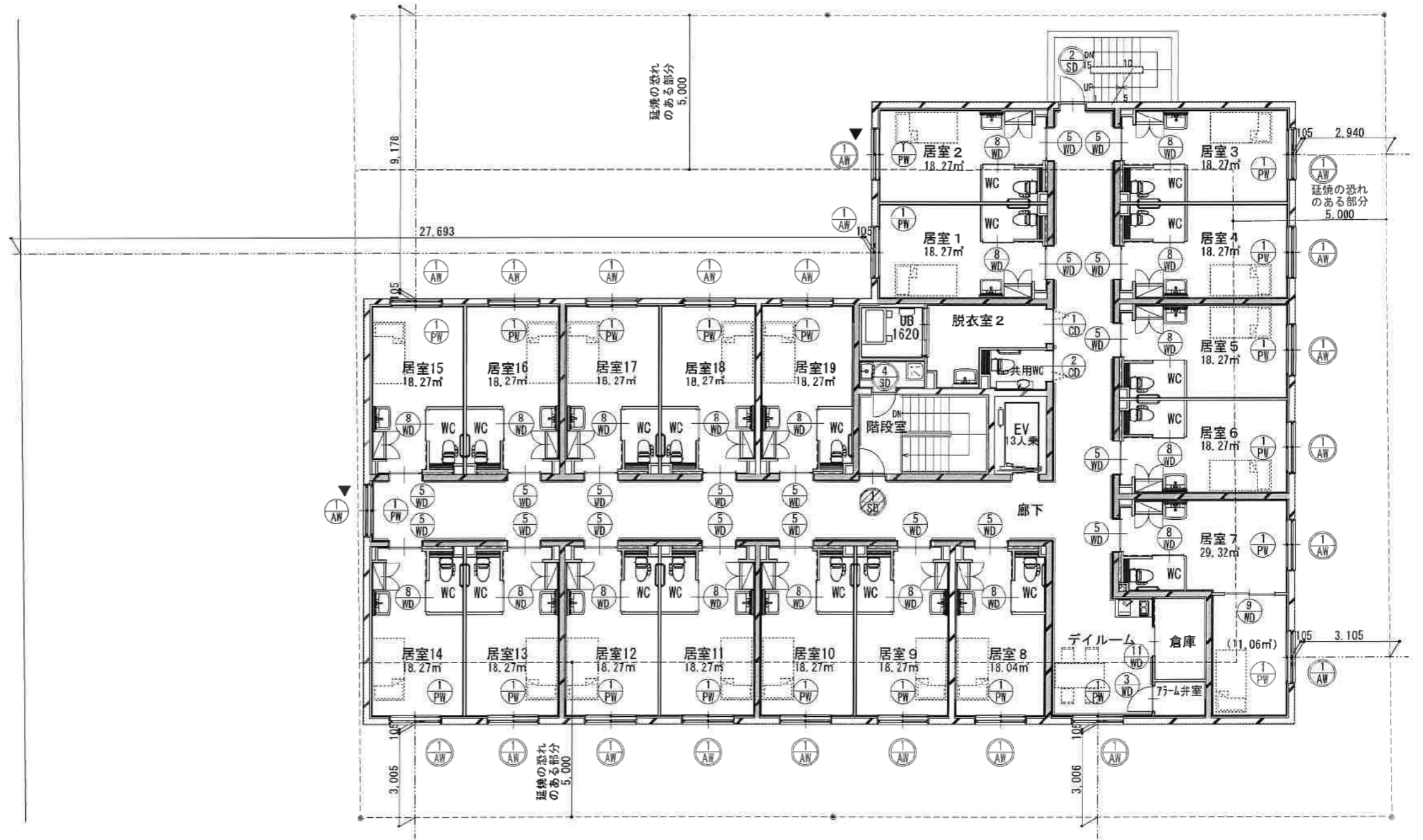
特定防火設備
遮煙性能を有する構造とする。

防火設備
階段室に面する扉は遮煙性能を有する構造とする。

非常用進入口代替開口部 (3階)
750×1200以上の開口

※各階PS: 耐火構造の床により水平区画とする。

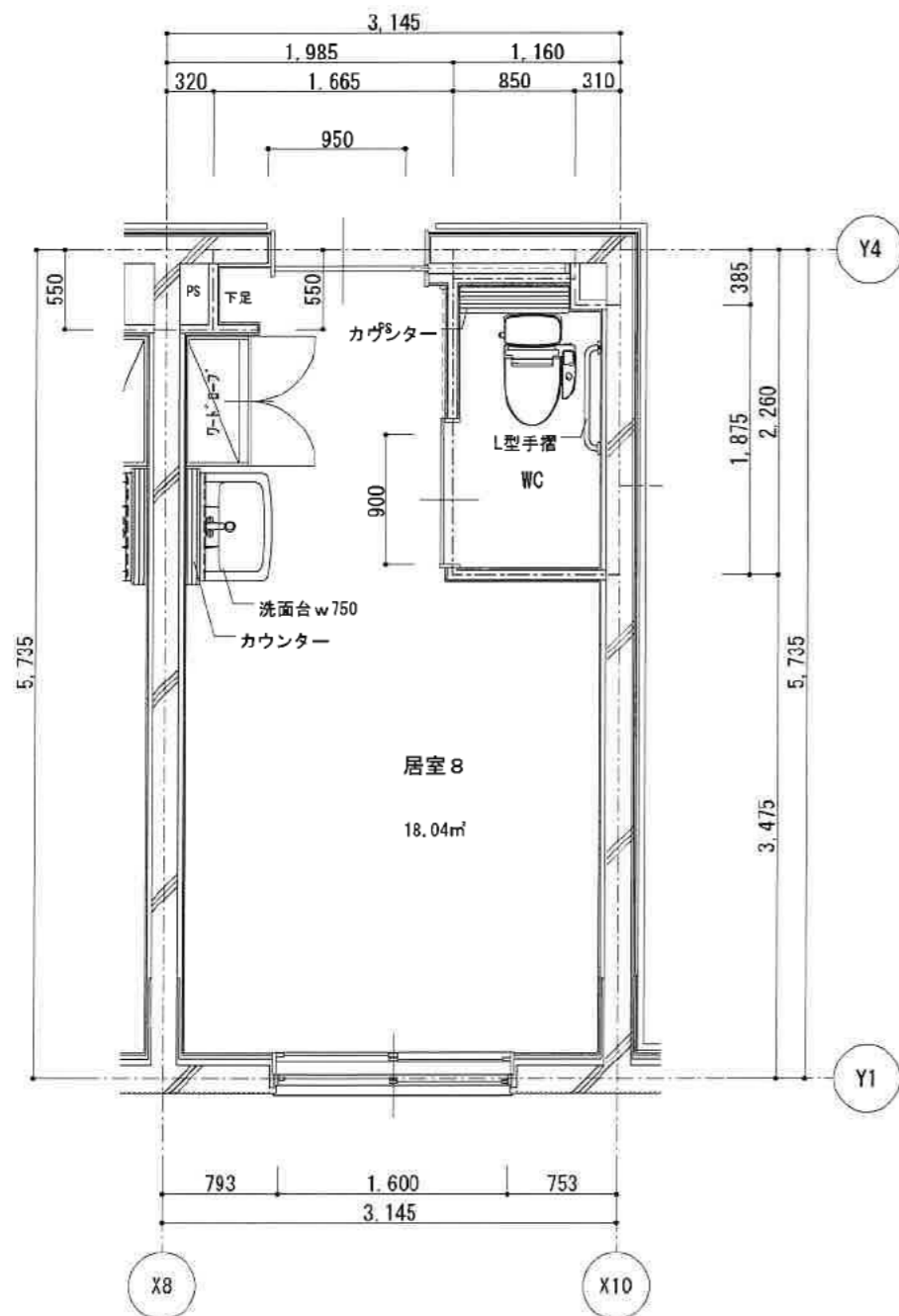
※階段室、EVシャフトは竖穴区画とする。



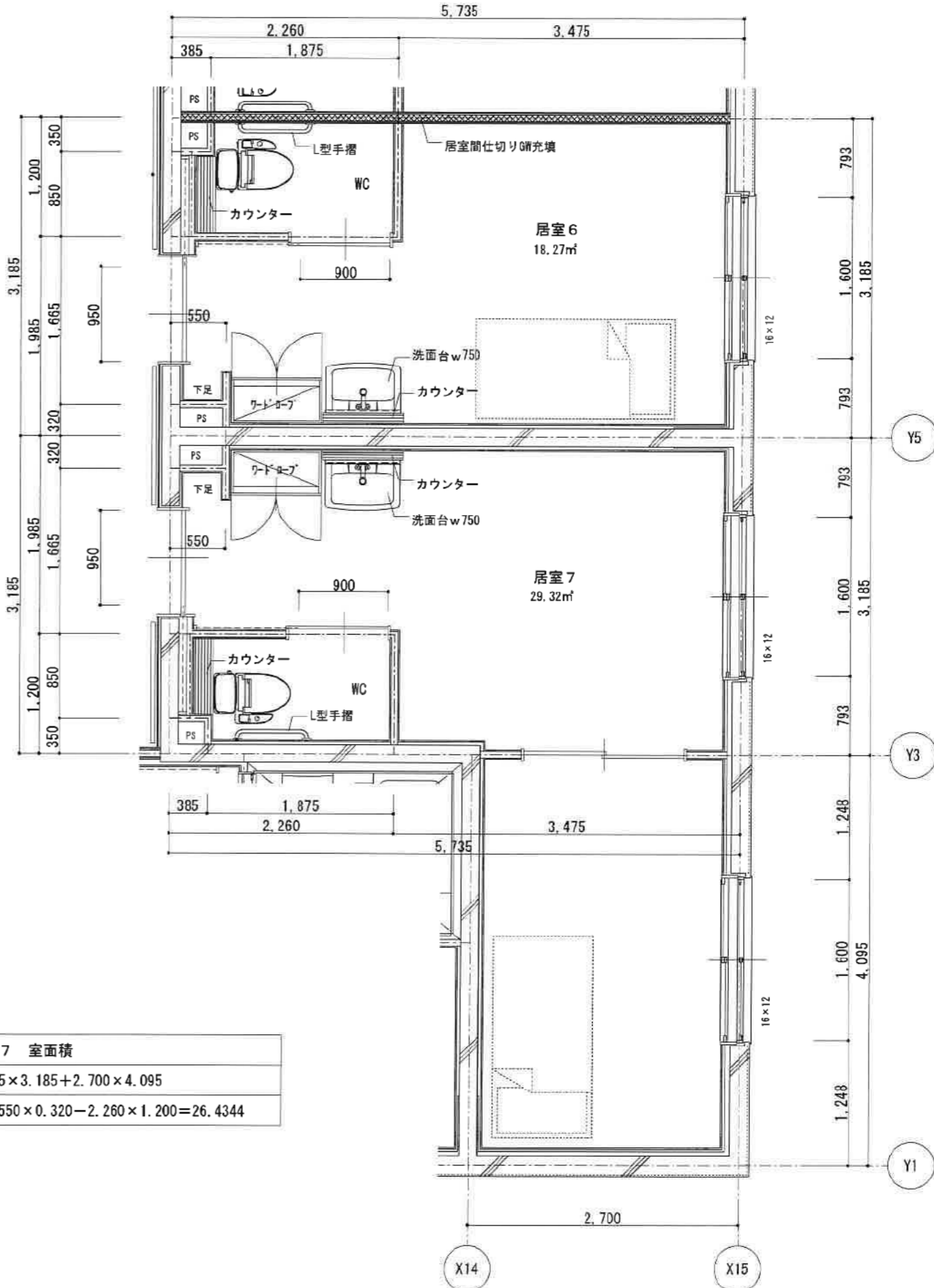
3階建具キープラン

防火上主要な間仕切り壁
 〰️ コンクリート壁 t180
 〰️ 耐火構造: LGS下地の上面石膏ボード t12.5+12.5 (不燃)

居室8 室面積
$3.145 \times 5.735 - 0.320 \times 0.550$
$-1.160 \times 1.875 = 15.6855$



居室6 室面積
$5.735 \times 3.185 - 0.550 \times 0.320$
$-2.260 \times 1.200 = 15.3779$



居室7 室面積
$5.735 \times 3.185 + 2.700 \times 4.095$
$-0.550 \times 0.320 - 2.260 \times 1.200 = 26.4344$