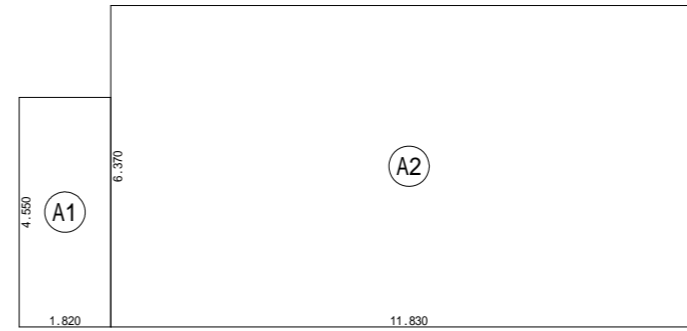


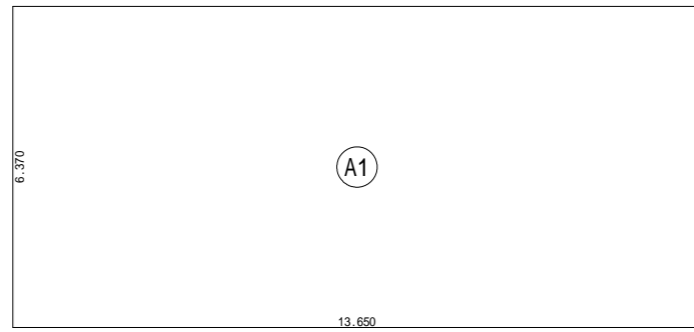
建築面積求積図 S:1/150

建築面積表			
形状	計算式	面積	
(A1) 矩形	13.650×6.370	86.950500	
計(m ²)		計(坪)	
合計	86.95	26.30	丸め 切り捨て



1階 床面積求積図 S:1/150

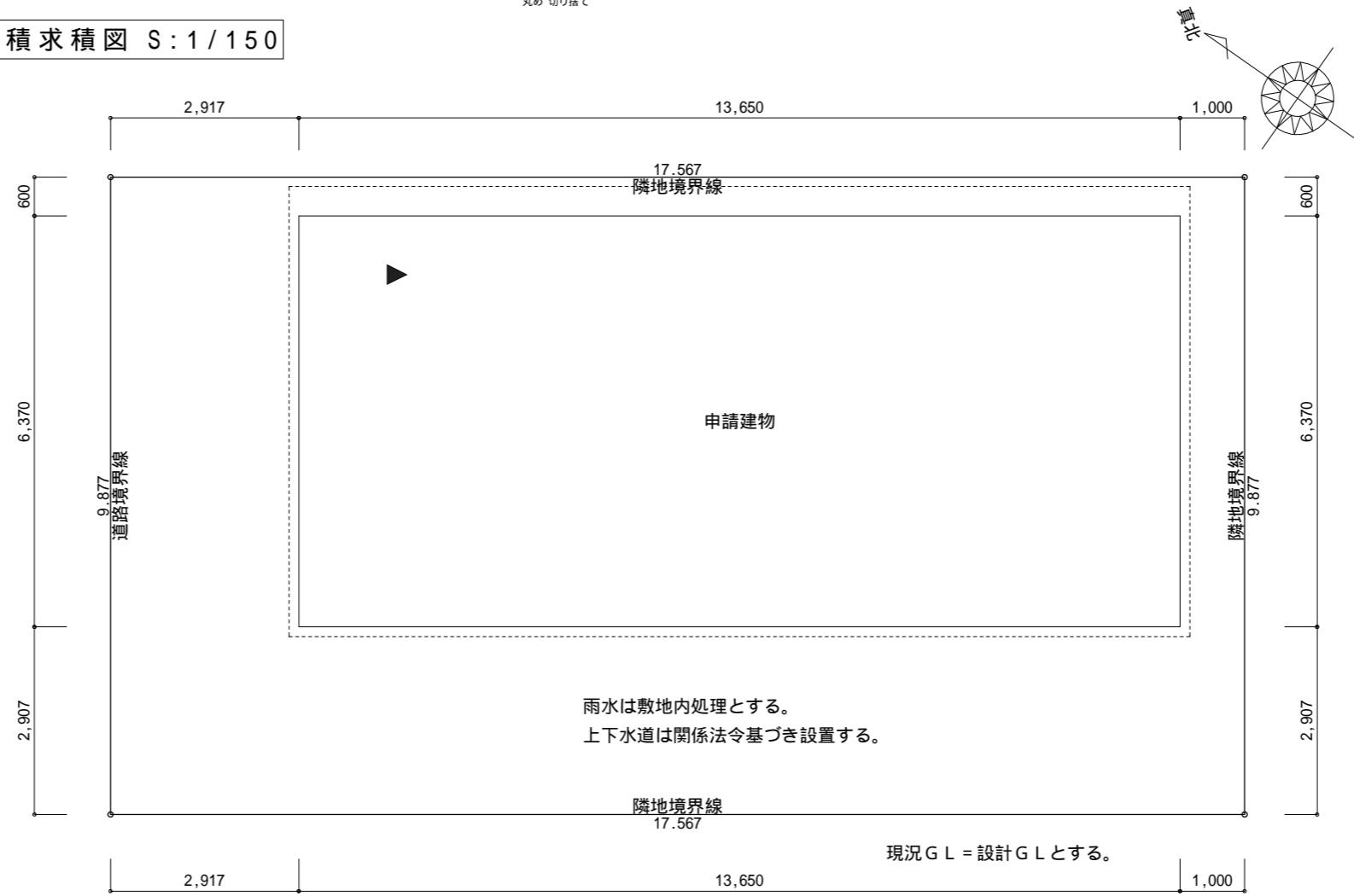
床面積表<1階>			
形状	計算式	面積	
(A1) 矩形	1.820×4.550	8.281000	
(A2) 矩形	11.830×6.370	75.357100	
計(m ²)		計(坪)	
合計	83.63	25.30	丸め 切り捨て



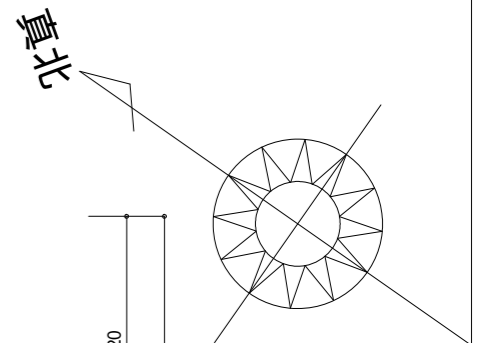
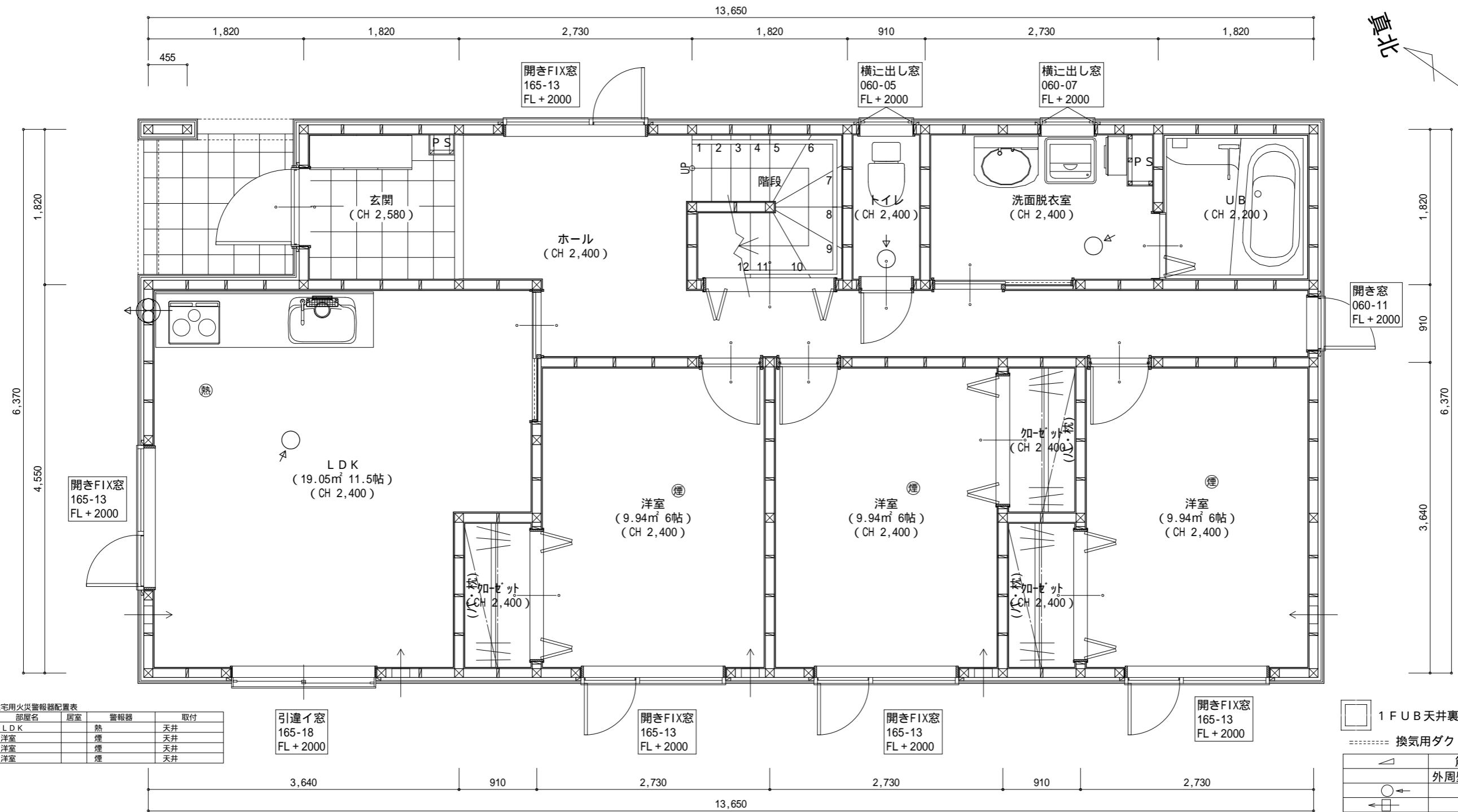
2階 床面積求積図 S:1/150

床面積表<2階>			
形状	計算式	面積	
(A1) 矩形	13.650×6.370	86.950500	
計(m ²)		計(坪)	
合計	86.95	26.30	丸め 切り捨て

法42条1項1号道路
幅員 8.0 M



配置図 S:1/100



住宅用火災警報器配置表

部屋名	居室	警報器	取付
LDK		熱	天井
洋室		煙	天井
洋室		煙	天井
洋室		煙	天井

引違い窓
165-18
FL + 2000

開きFIX窓
165-13
FL + 2000

開きFIX窓
165-13
FL + 2000

開きFIX窓
165-13
FL + 2000

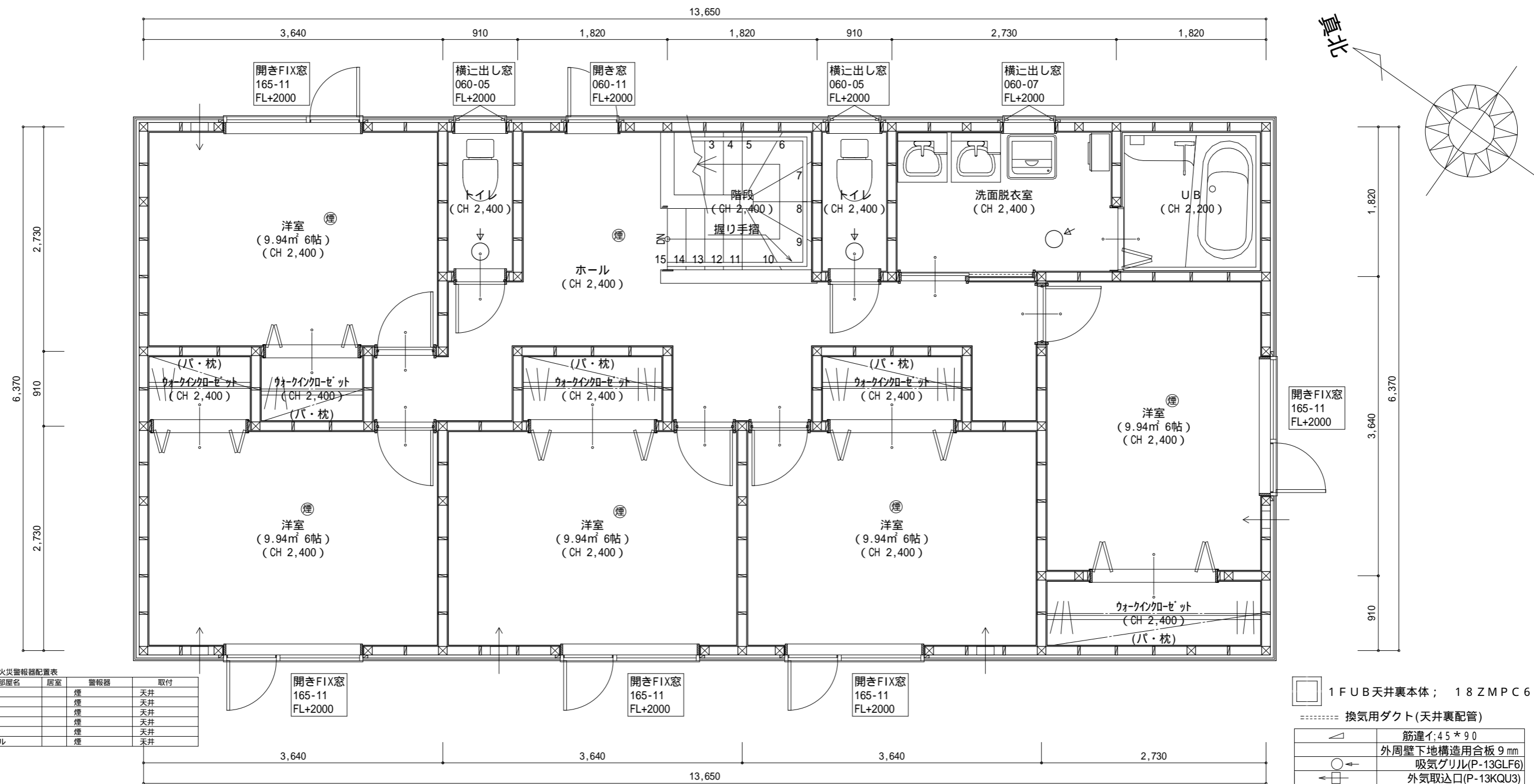
1 F UB天井裏本体; 1 8 Z MPC 6

----- 換気用ダクト(天井裏配管)

	筋違: 45 * 90
	外周壁下地構造用合板 9mm
	吸気グリル(P-13GLF6)
	外気取入口(P-13KQU3)
	1階床吸気口

内部ドアはアンダーカット 1cmとする。

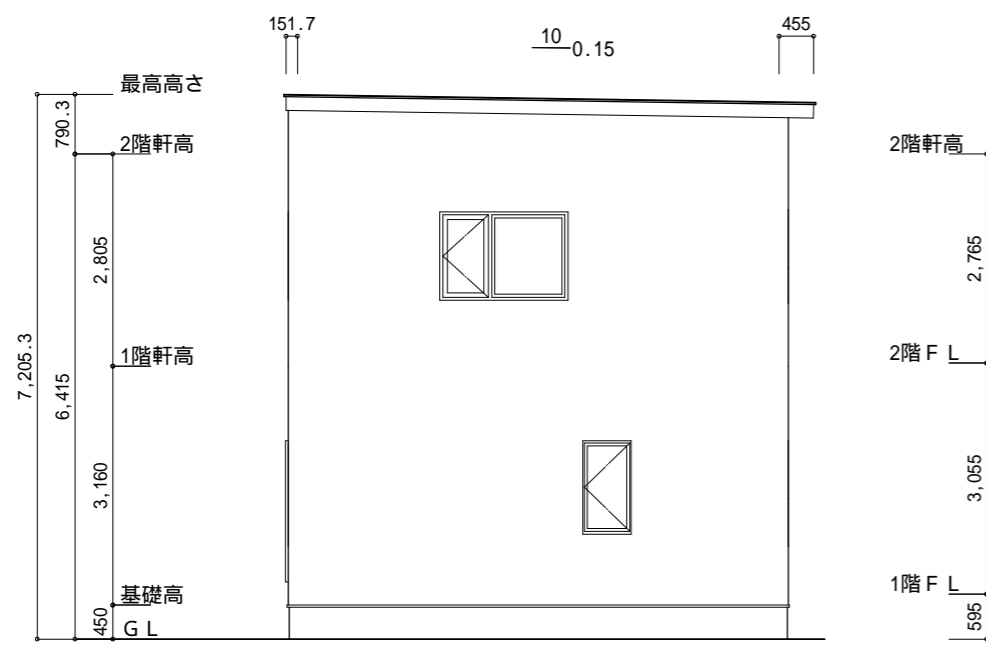
1階 平面詳細図 S:1/50



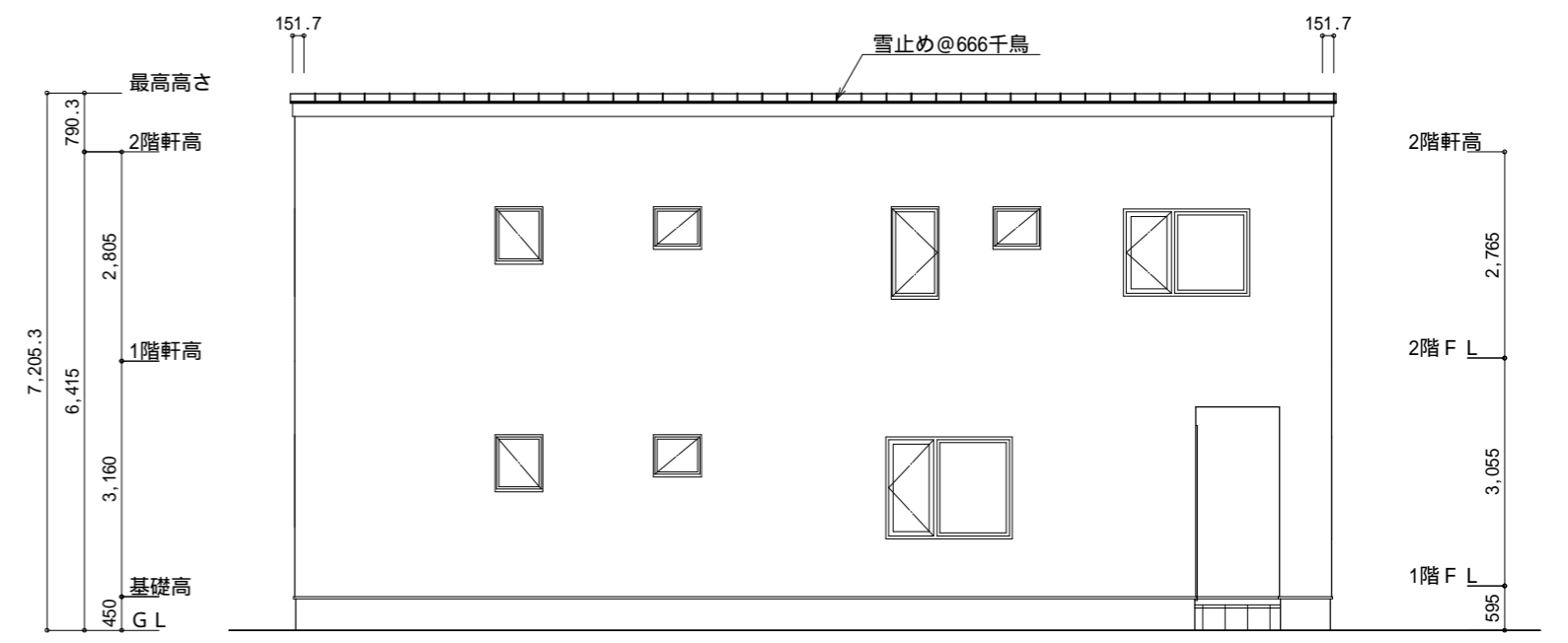
住宅用火災警報器配置表

部屋名	居室	警報器	取付
洋室		煙	天井
洋室		煙	天井
洋室		煙	天井
洋室		煙	天井
洋室		煙	天井
ホール		煙	天井

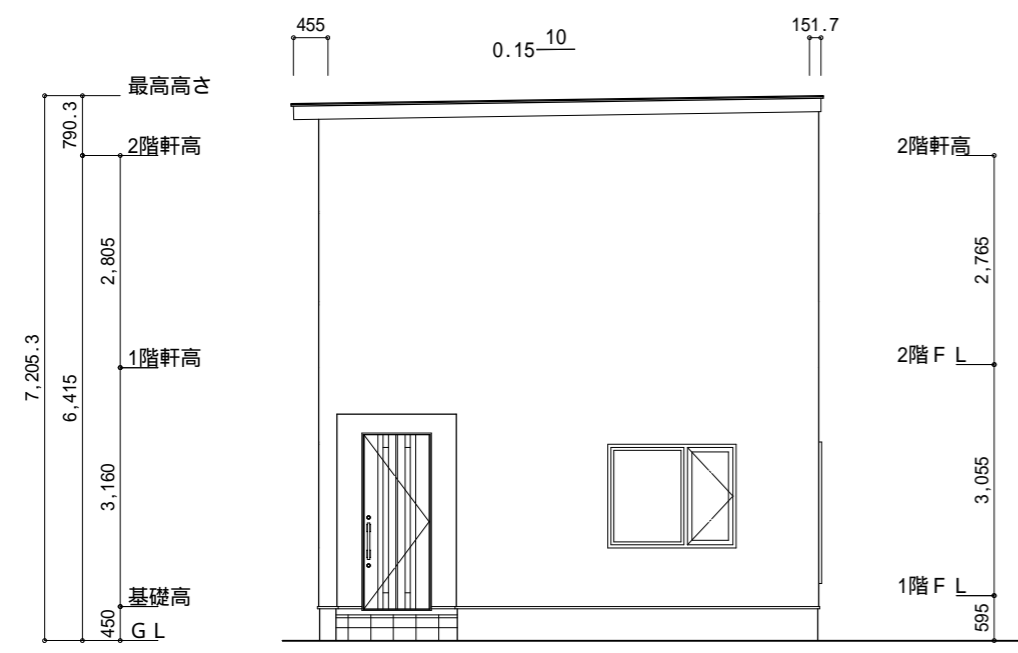
2階 平面詳細図 S:1/50



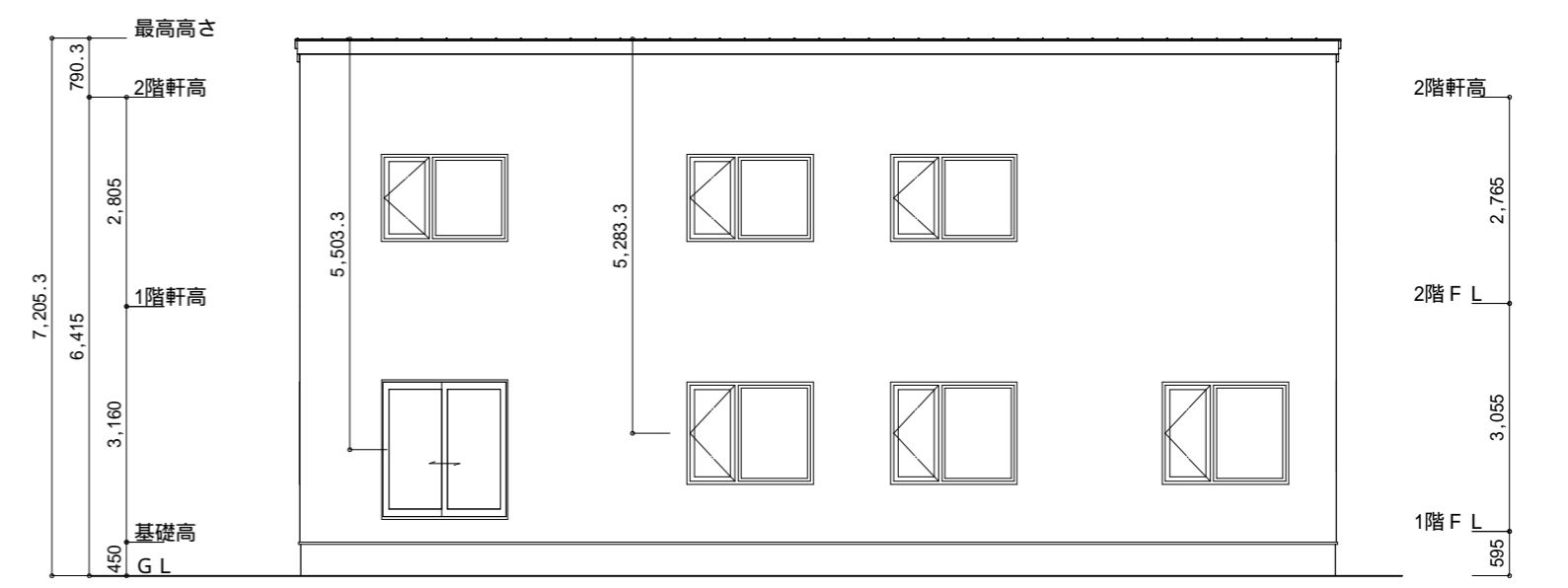
南側 立面図 S:1/100



東側 立面図 S:1/100



北側 立面図 S:1/100



西側 立面図 S:1/100