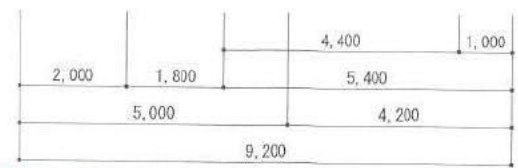
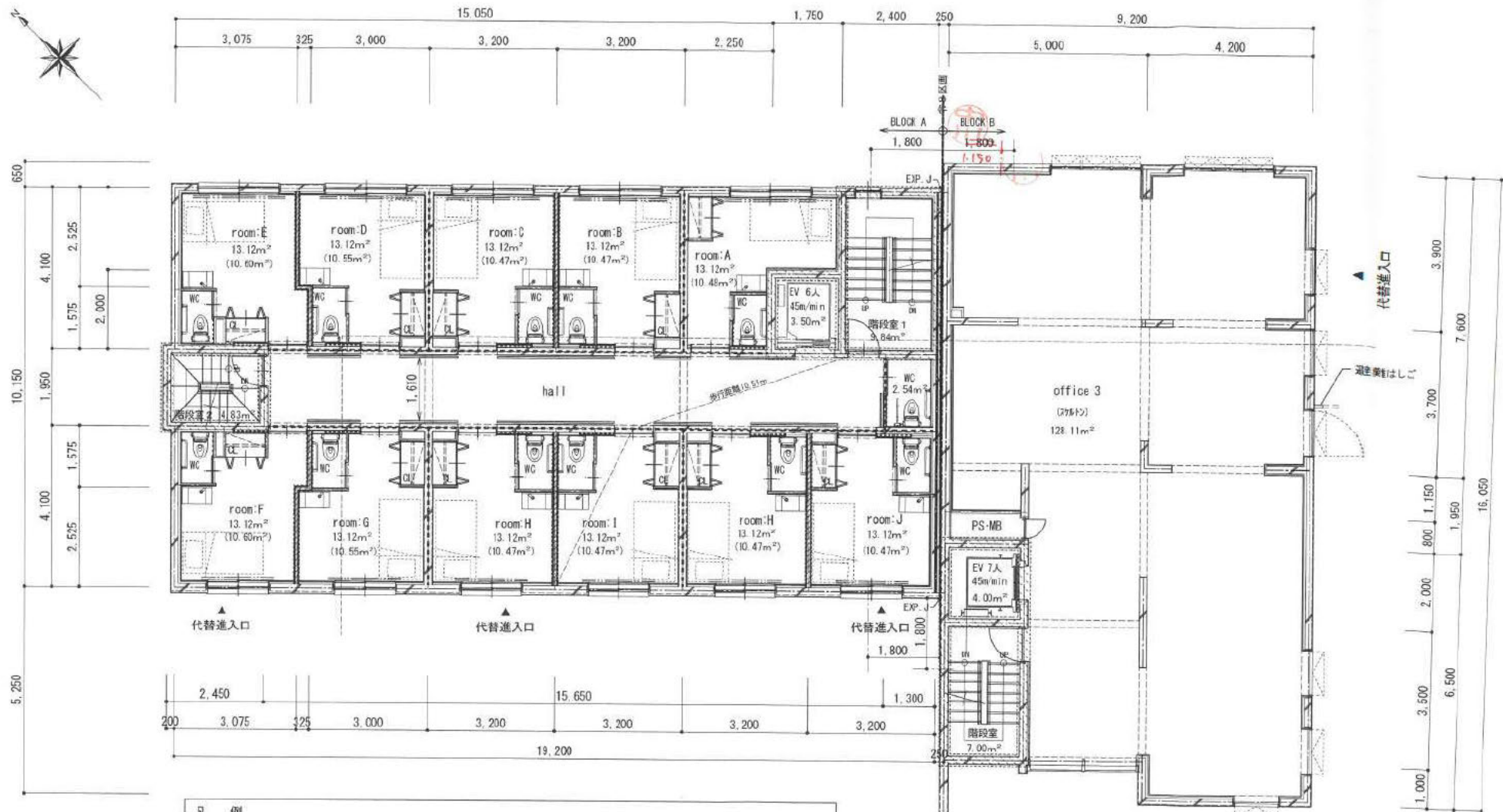


凡 例	
	鉄筋コンクリート
	軽量間仕切
	耐火遮音壁 LGS + 強化PBt12.5x2 両面 造音構造認定番号 S01-0110 耐火構造認定番号 1時間耐火 FP06GNP-0174
	壁穴区画 RC造 t180
	異種用途区画 RC造 t180
	防火上主要な間仕切 RC造 t180 (天井裏まで到達させること)
	防火上主要な間仕切 LGS + 強化PBt12.5x2 両面 (天井裏まで到達させること) 認定番号 1時間耐火 FP06GNP-0174

※EXP.Jは2時間耐火壁。  
※PS・MBは水平区画とする



令和3年12月13日追加

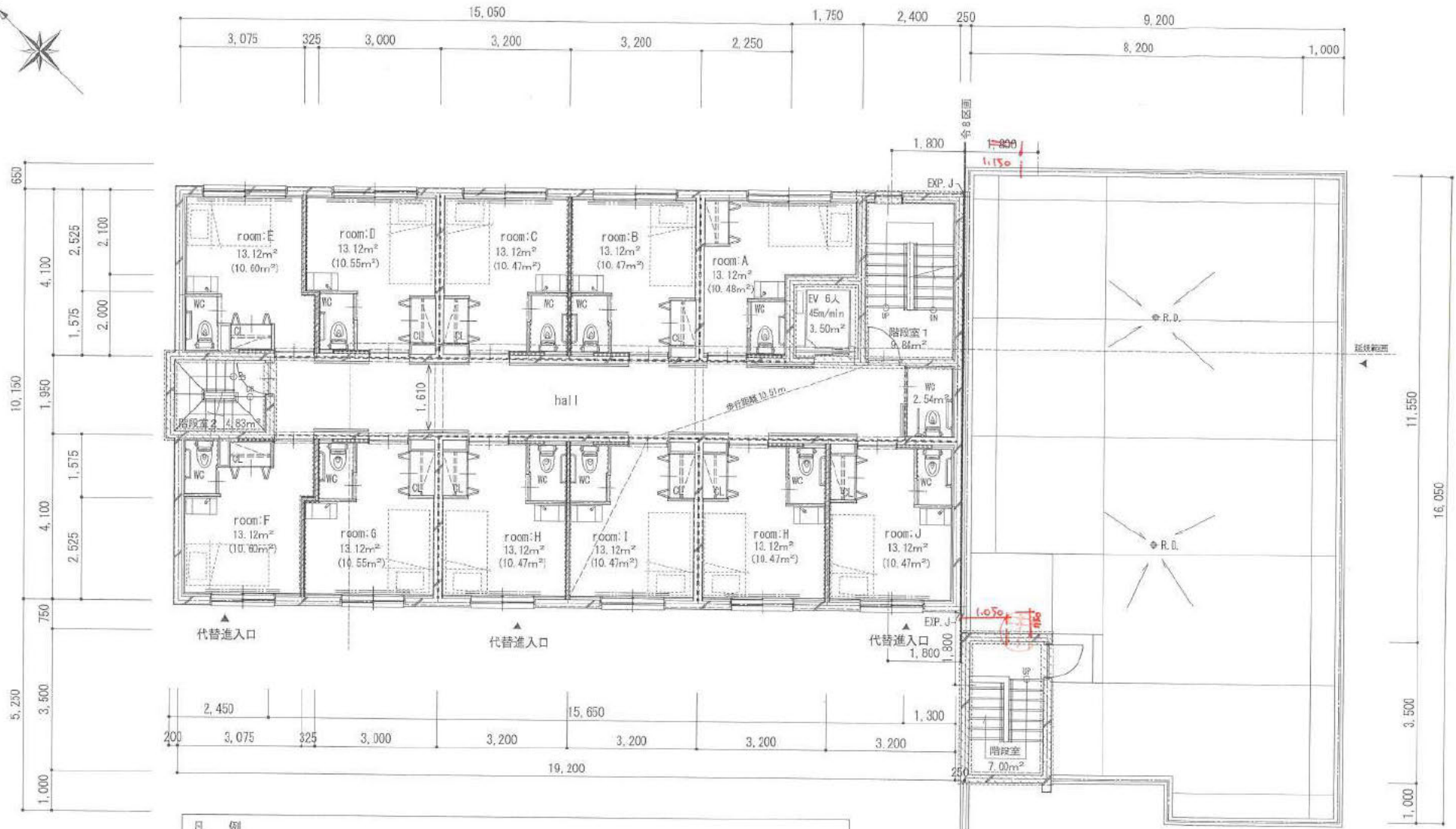


凡例			
	鉄筋コンクリート		異種用途区画 RC造 t180
	軽量間仕切		異種用途区画 LGS + 強化RC t12.5x2 両面 (天井裏まで到達させること) 認定番号 1時間耐火 FP060NP-0174
	耐火遮音壁 LGS + 強化RC t12.5x2 両面 遮音構造認定番号 S01-0110 耐火構造認定番号 1時間耐火 FP060NP-0174		防火上主要な間仕切 RC造 t180 (天井裏まで到達させること)
	壁穴区画 RC造 t180		防火上主要な間仕切 LGS + 強化RC t12.5x2 両面 (天井裏まで到達させること) 認定番号 1時間耐火 FP060NP-0174

※PS・MBは水平区画とする



令和2年11月13日発給

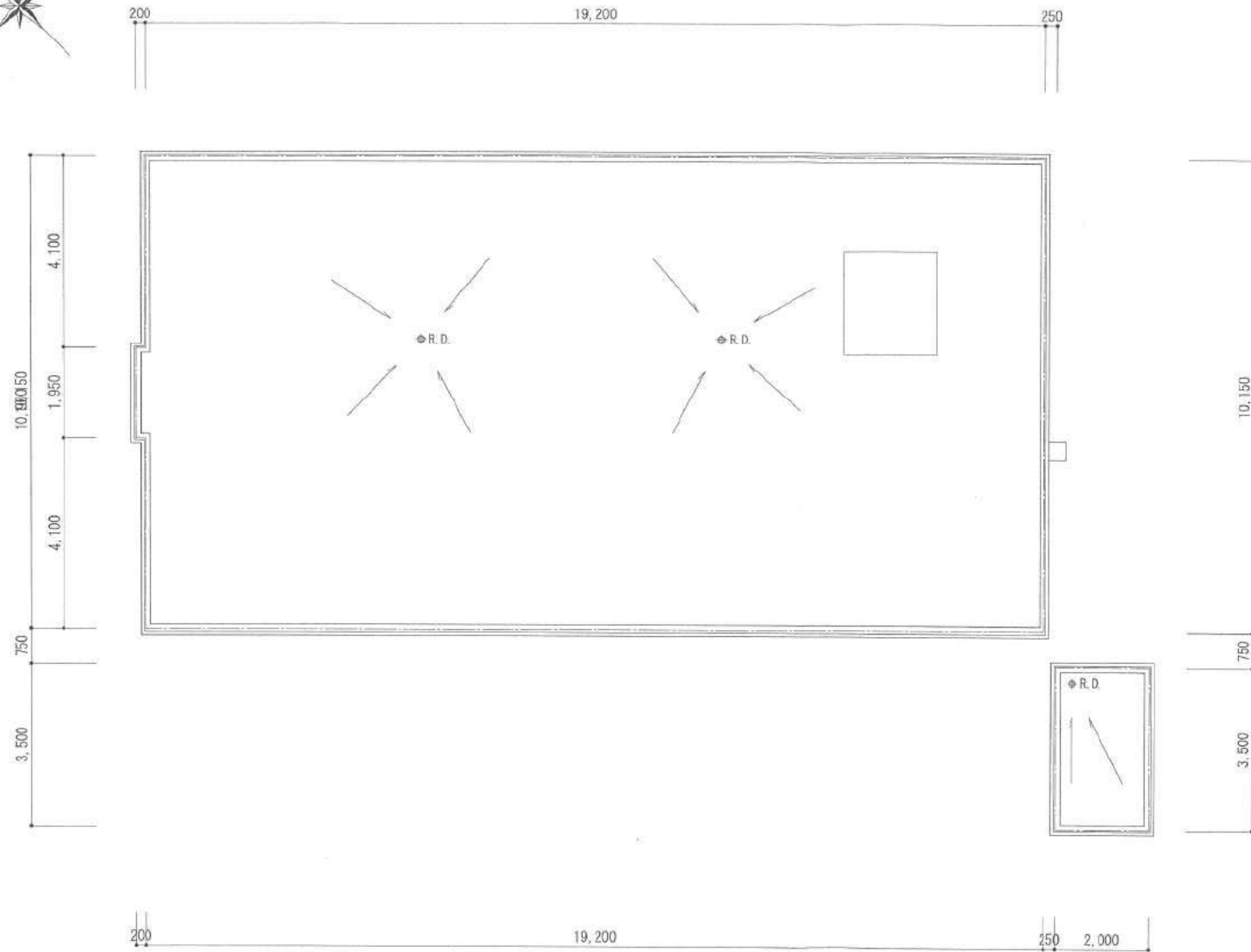


凡例			
	鉄筋コンクリート		防火上主要な間仕切 RC造 t180 (天井裏まで到達させること)
	軽量間仕切		防火上主要な間仕切 LGS + 強化PB t12.5x2 両面 (天井裏まで到達させること) 認定番号 1時間耐火 FP060NP-0174
	耐火遮音壁 LGS + 強化PB t12.5x2 両面 遮音構造認定番号 S01-0110 耐火構造認定番号 1時間耐火 FP060NP-0174		RC造 t180

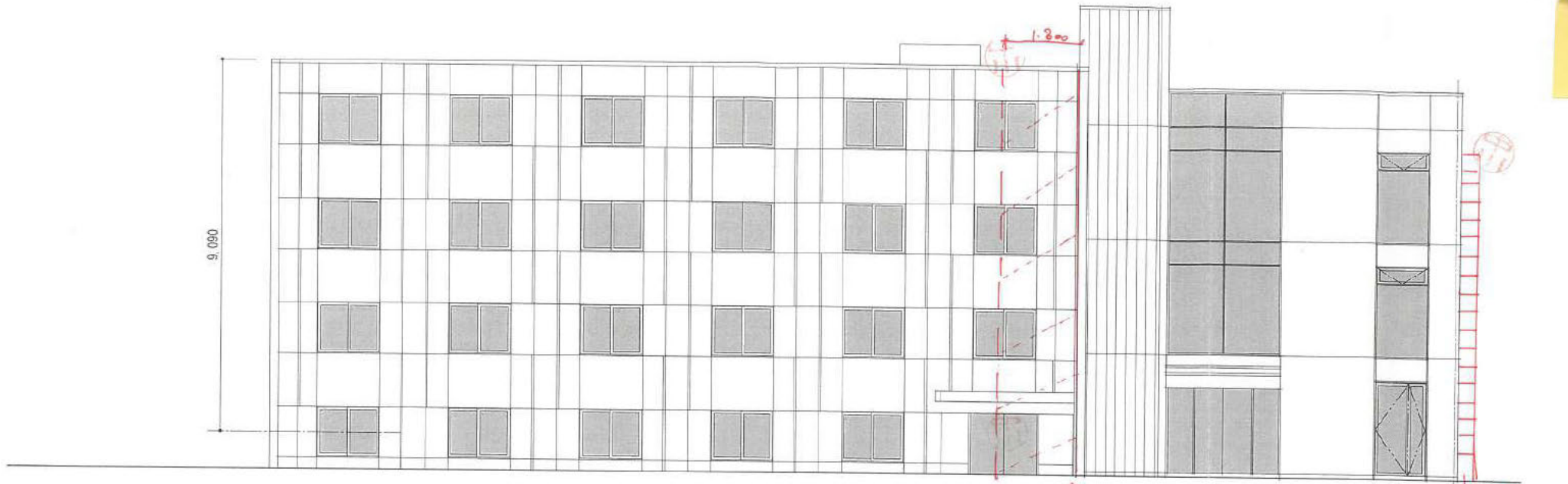
※EXP.丁は2時間耐火とす。  
※PS-MBは水平区画とする



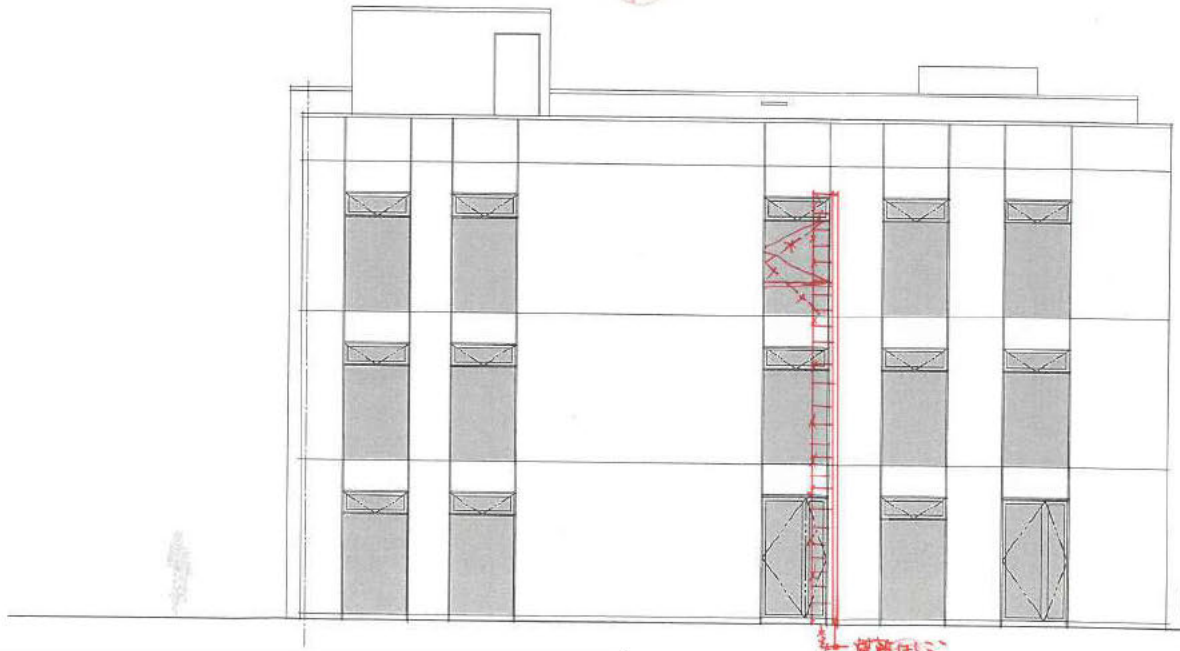
鈴木 大助 印



Drawing	屋上平面図	Scale	1/100	A-3	Drawing No.	A - 16
---------	-------	-------	-------	-----	-------------	--------



南側立面図 1/100



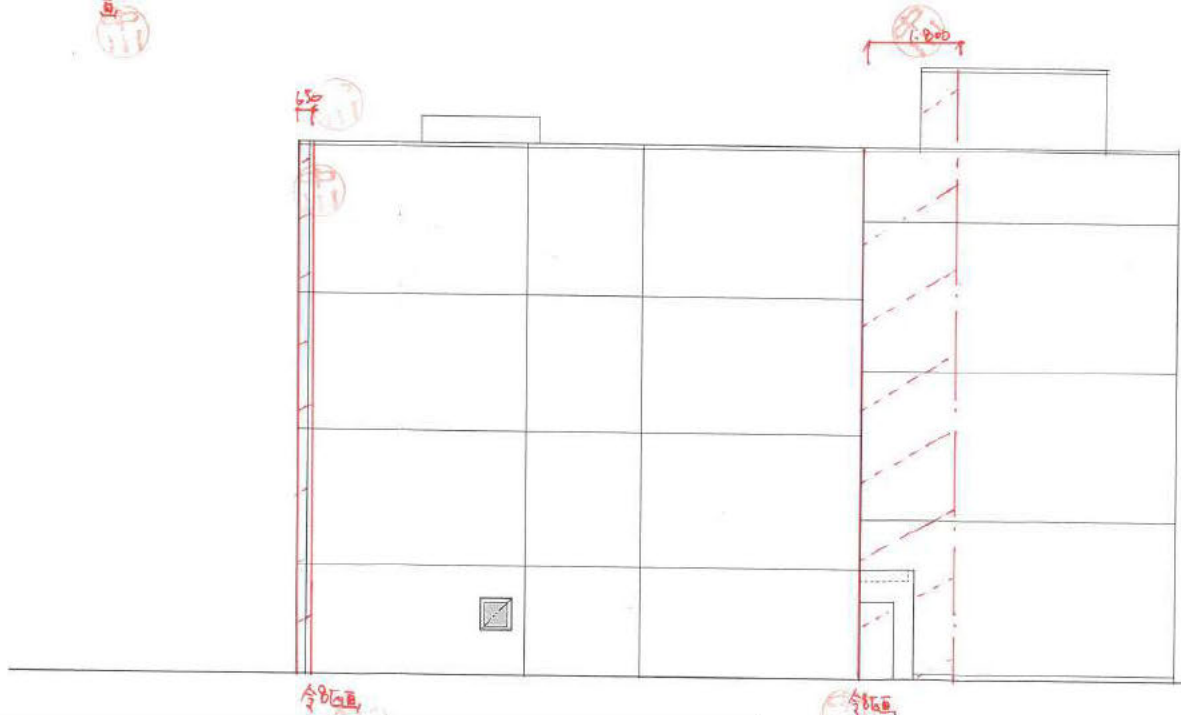
東側立面図 1/100



Drawing	立面図 (1)	Scale	1/100	A-3	Drawing No.	A-17
---------	---------	-------	-------	-----	-------------	------

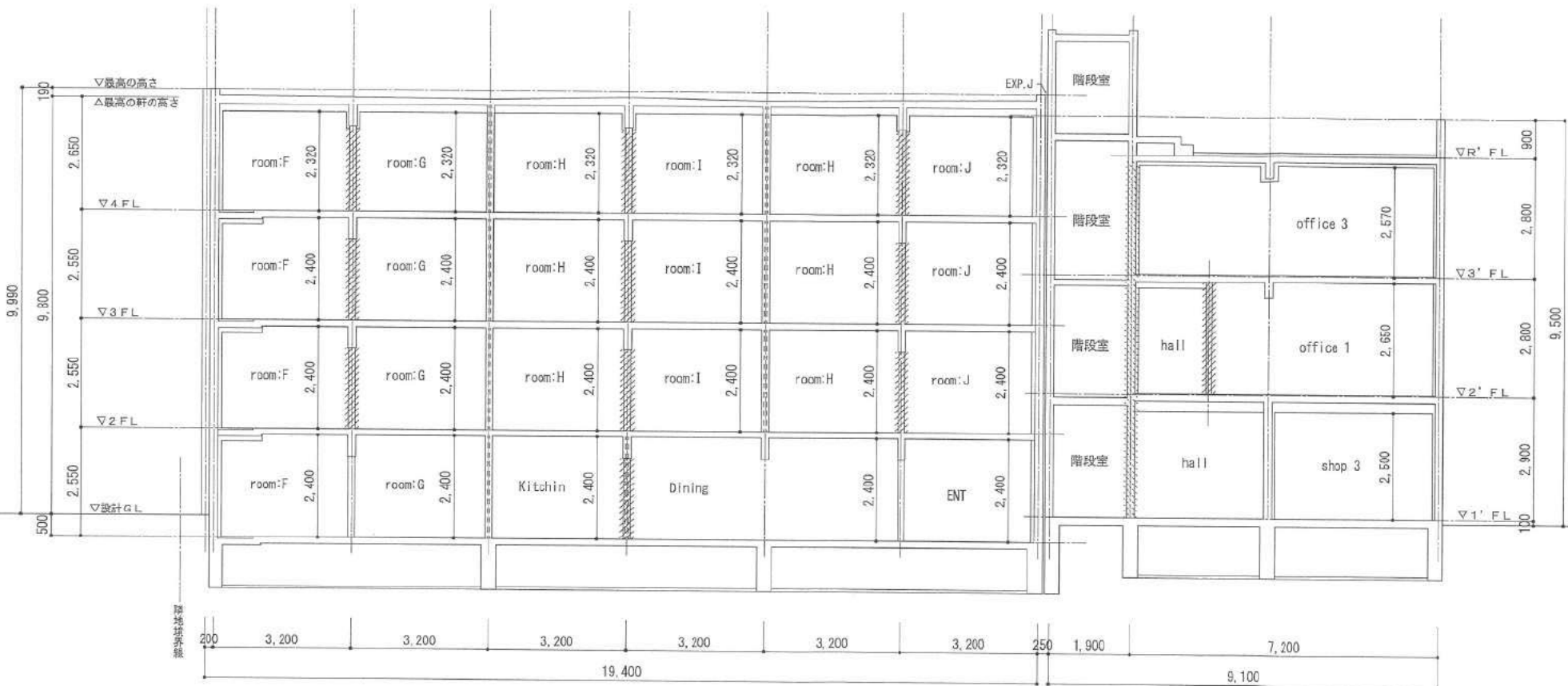


北側立面図 1/100



西側立面図 1/100

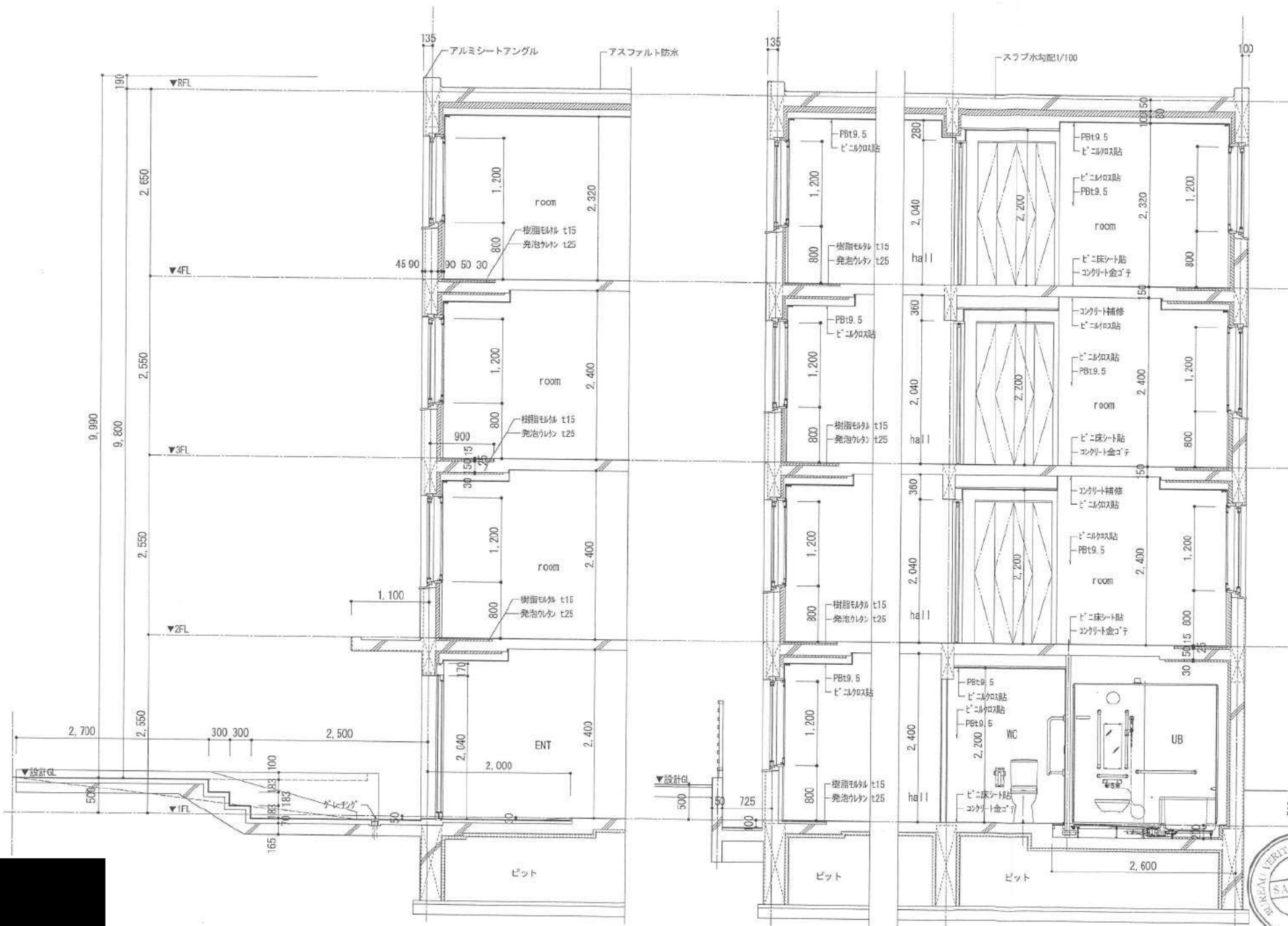




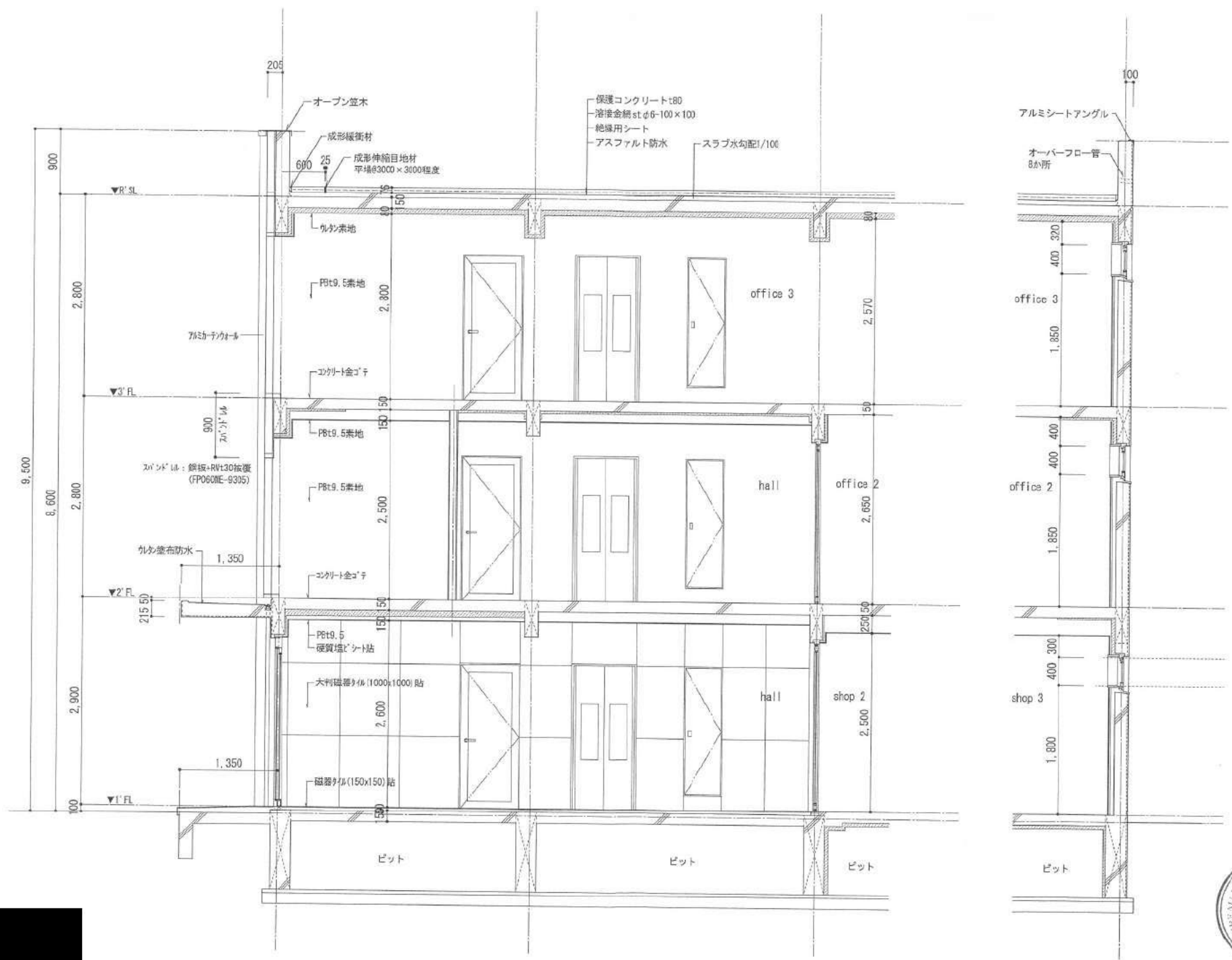
断面図 1/100

凡 例	
	整穴区画 RC造 t180
	耐火構造認定番号 1時間耐火 FPO60M-04M 遮音構造認定番号 S01-0110 (天井裏まで到達させること)
	防火上主要な間仕切 RC造 t180 (一部耐火遮音壁 (天井裏まで到達させること))







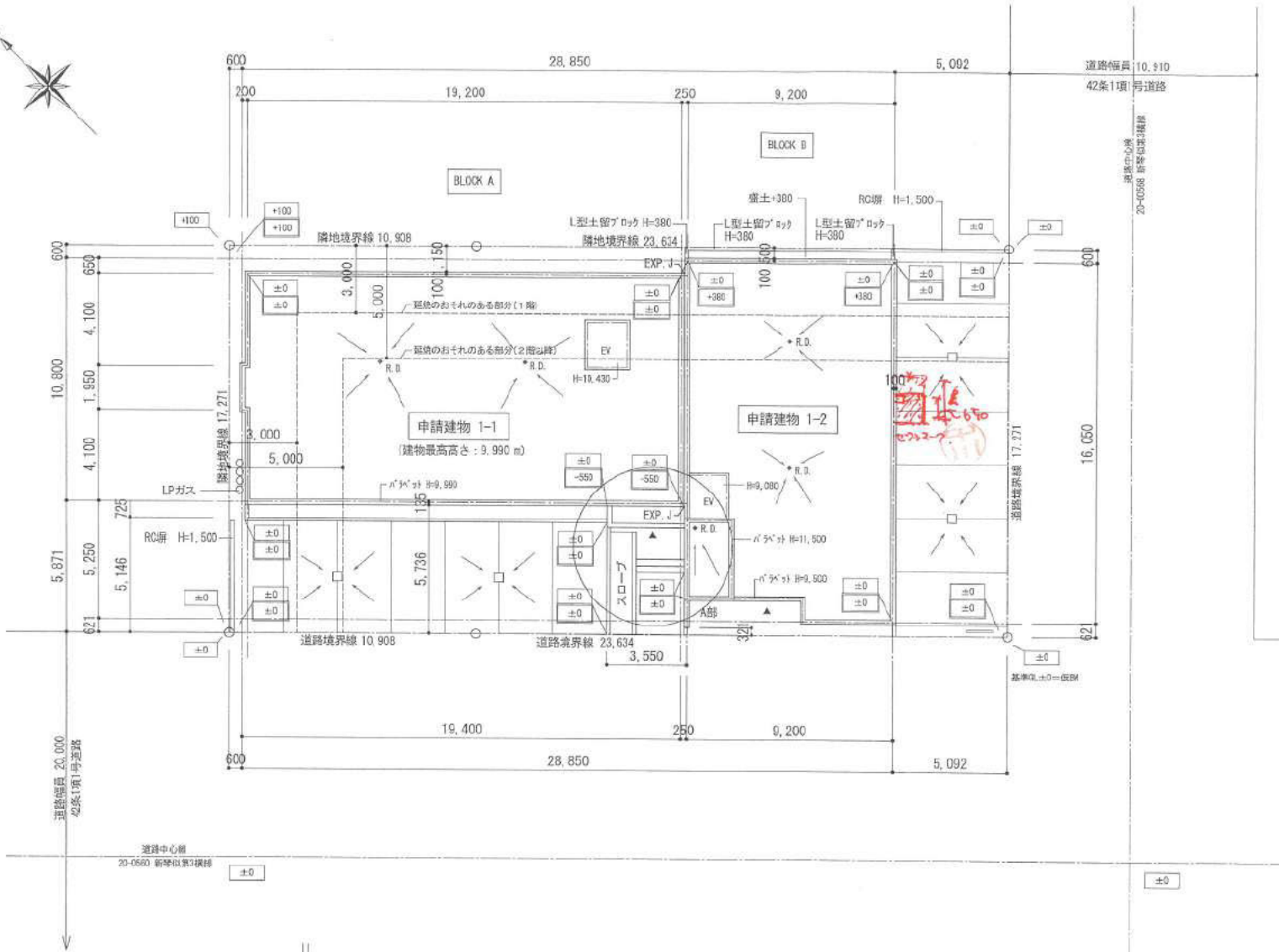


矩計図 (2)

Scale 1/50

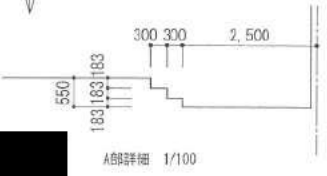
A-3

Drawing No. A-21



道路幅員 20.000  
42条1項号道路

道路中心線  
20-0560 新卒以来3横線



A部詳細 1/100

配置図 1/200

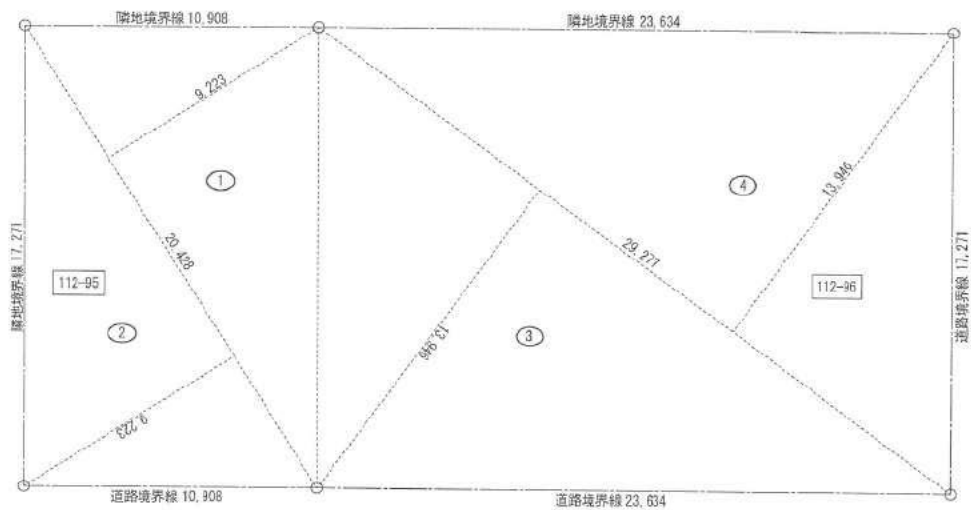
平均GL計算

○ 設計GL下部 (エントランス)	
3.550 x 0.550 =	1.9525
2.500 x 0.550 =	1.375
0.300 x 0.366 =	0.1098
0.300 x 0.186 =	0.0558
	- 3.4931
○ 設計GL上部 (北側壁土留)	
0.380 x 9.200 =	3.496 + 3.4960
合計	-3.4931 + 3.496 = 0.0029
外周長計算	28.850 + 16.050 x 2 = 89.800
平均GL	0.0029 ÷ 89.800 = 0.00003 ∴ 0

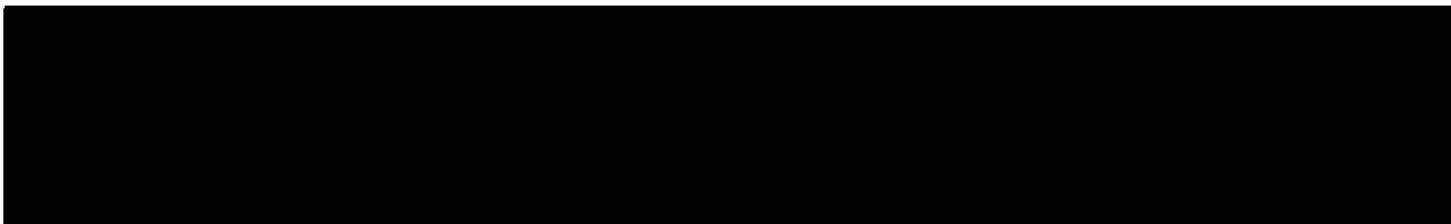


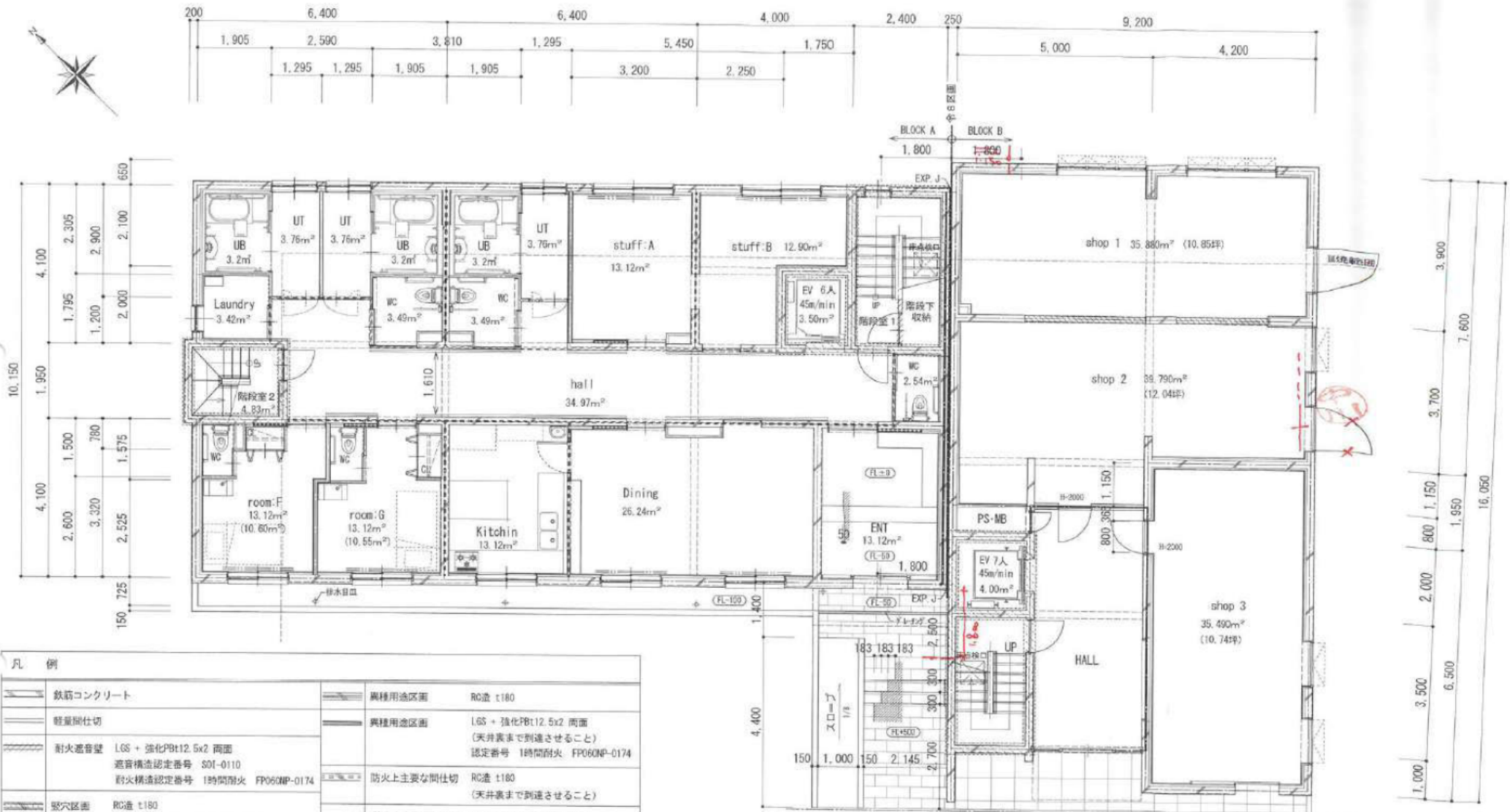
地盤高 現況  
計画

- ※高さは全て、基準GL±0=仮BMより
- ※雨水は全て敷地内処理とする。
- ※上下水道は関係法令に基づき設置する。
- ※道路斜線は支障なし。
- ※北側斜線は支障なし。
- ※壁芯から外壁面まで100mm



番号	底辺	高さ	倍面積	面積
1	20.428	9.223	188.407444	64.203722
2	20.428	9.223	188.407444	64.203722
3	29.277	13.946	408.297042	204.148521
4	29.277	13.946	408.297042	204.148521
合計				596.704486
敷地面積				596.70 m <sup>2</sup>

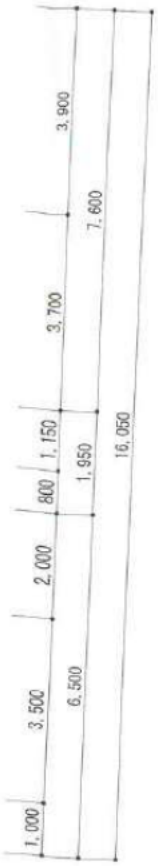
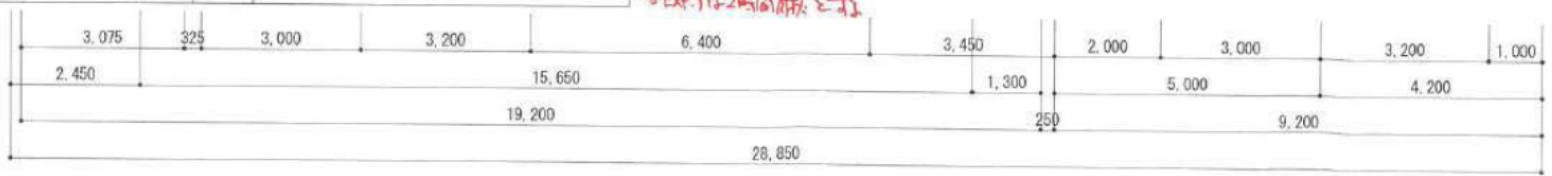




凡 例

	鉄筋コンクリート		異種用途区分 RC造 t180
	軽装間仕切		LGS + 強化PBT12.5x2 両面 (天井裏まで到達させること) 認定番号 1時間耐火 FPO6GNP-0174
	耐火遮音壁 LGS + 強化PBT12.5x2 両面 遊資構造認定番号 S01-0110 耐火構造認定番号 1時間耐火 FPO6GNP-0174		防火上主要な間仕切 RC造 t180 (天井裏まで到達させること)
	防火区画 RC造 t180		防火上主要な間仕切 LGS + 強化PBT12.5x2 両面 (天井裏まで到達させること) 認定番号 1時間耐火 FPO6GNP-0174

※PS-MBは水平区画とする



符号用日追加